

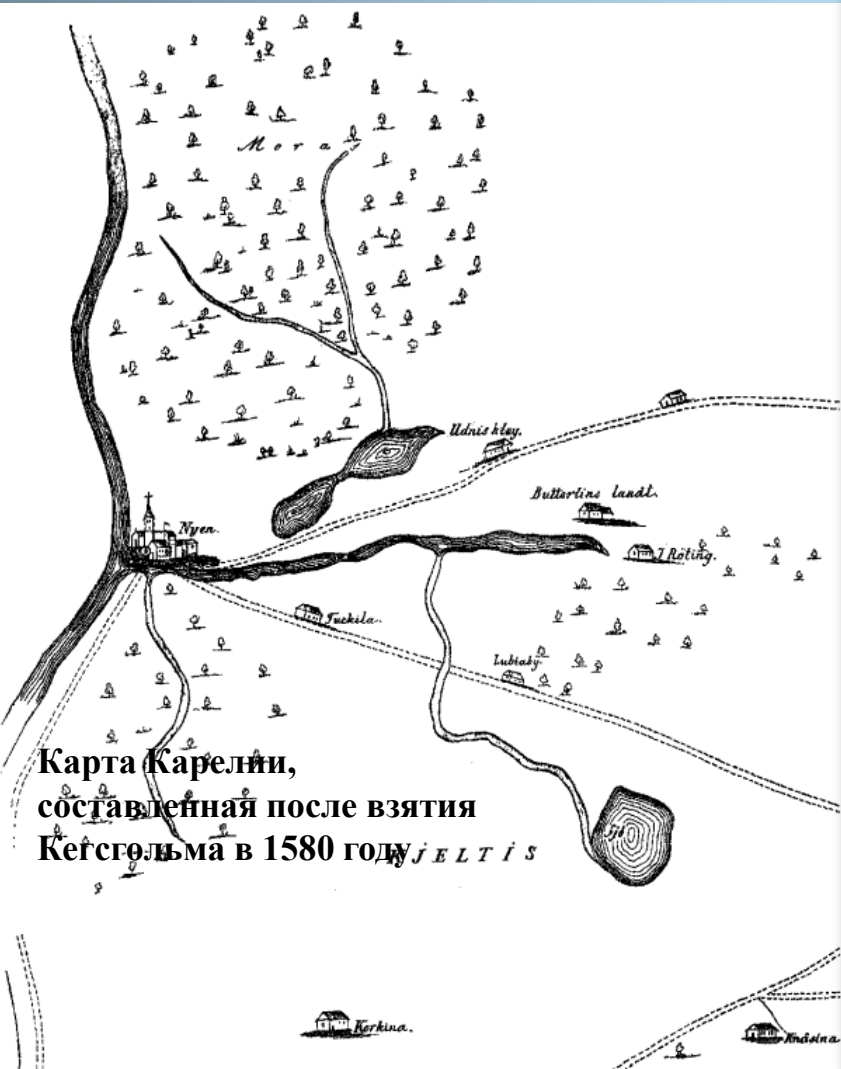
**ГБУ ДО ДДЮТ «На Ленской»
Районный семинар «Потенциал среды «ближайшего
окружения» в деятельности педагога»**

**Историко-культурное пространство
Красногвардейского района Санкт-Петербурга и его
педагогические интерпретации**

**Столбова Наталья Павловна,
методист краеведения ДДЮТ
«На Ленской», координатор
краеведческой работы. 2022**



ОХТА. КРАСНОГВАРДЕЙСКИЙ РАЙОН САНКТ-ПЕТЕРБУРГА



Карта Карелии,
составленная после взятия
Кегсольма в 1580 году



XII - XVII ВЕКА

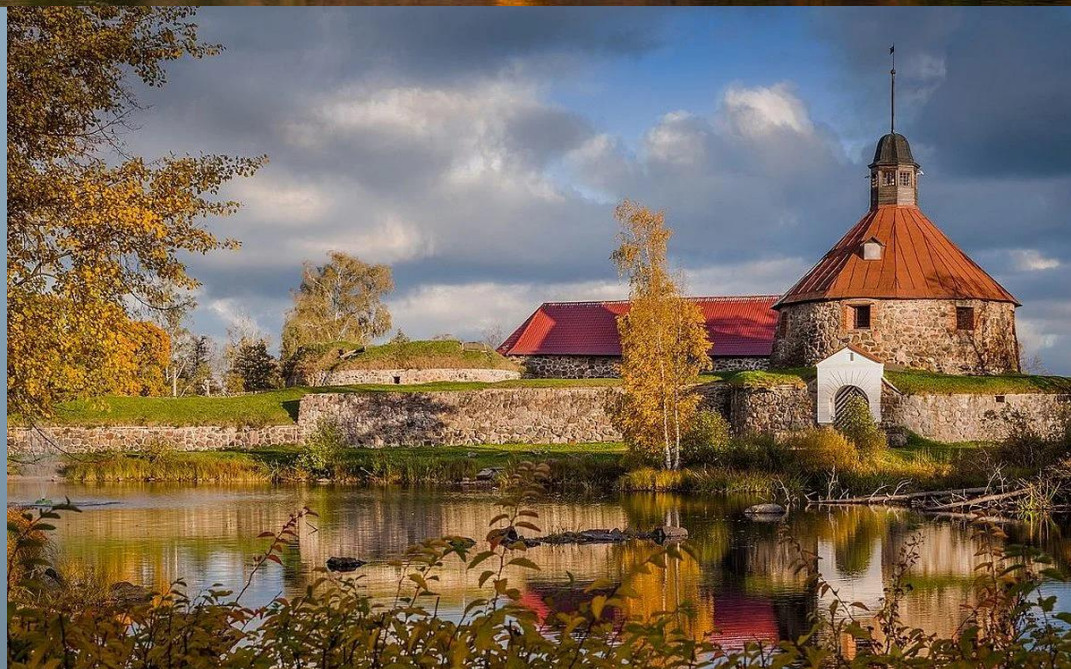
**ТРАДИЦИИ МНОГОНАЦИОНАЛЬНОСТИ,
МНОГОКОНФЕССИОНАЛЬНОСТИ**



**Крепость Орешек
у истоков Невы.
Основана в 1323 г.**



**Выборгский
замок. Основан
в 1293 г.**



**Крепость Корела.
Основана в 1294 г.**

**Шведский город Ниен в
устье Охты. 17век.**



**Памятный знак
"Крепость
Ниеншанц".
Арх. В. Реппо. 2001**



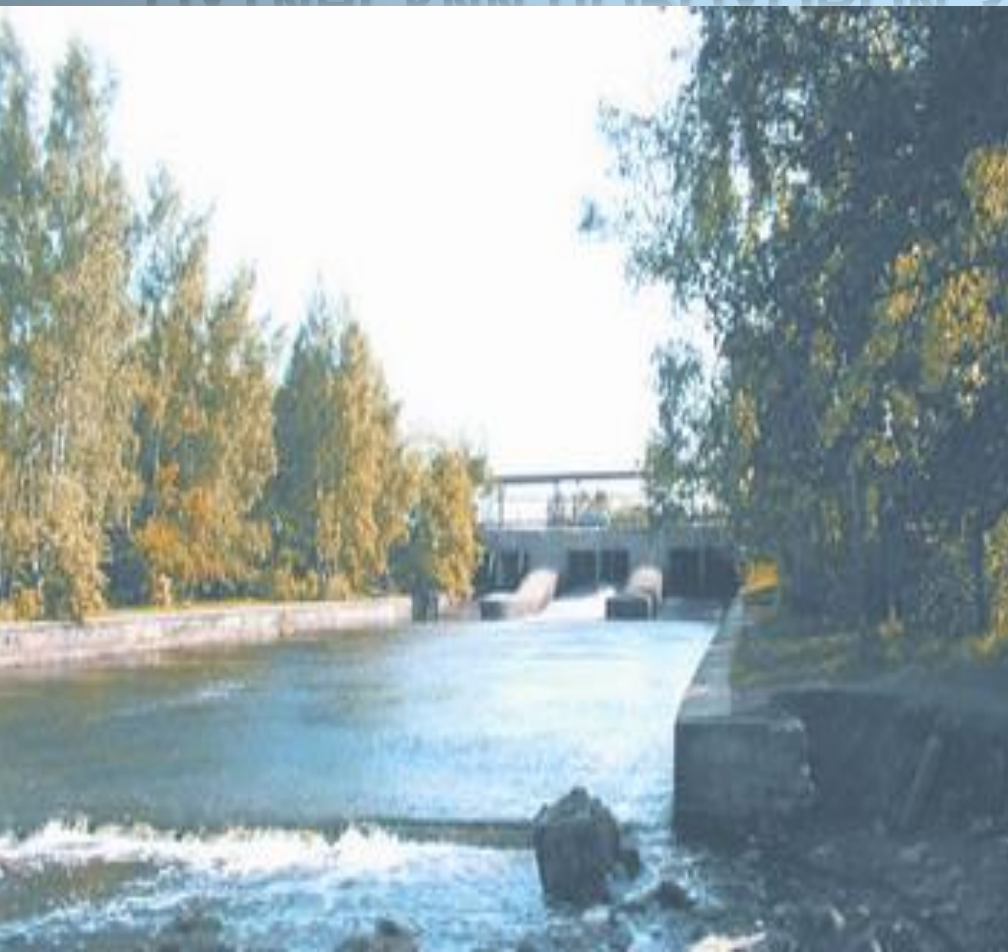
**МАТЕРИАЛ МОЖЕТ ИСПОЛЬЗОВАТЬСЯ НА УРОКАХ
ИСТОРИИ, ГЕОГРАФИИ, ИСТОРИИ И КУЛЬТУРЫ
ПЕТЕРБУРГА, ВНЕУРОЧНОЙ ДЕЯТЕЛЬНОСТИ, ПРИ
ПОДГОТОВКЕ ТЕМАТИЧЕСКИХ КЛАСНЫХ ЧАСОВ,
СЕМИНАРОВ В ТЕМАТИКЕ**

- **В СОСТАВЕ ВЕЛИКОГО НОВГОРОДА**
- **ПОД ВЛАСТЬЮ ШВЕДСКОГО КОРОЛЕВСТВА**
- **ПОЛИКУЛЬТУРНЫЕ ТРАДИЦИИ МЕСТНОСТИ**
- **МНОГОНАЦИОНАЛЬНАЯ ОХТА И ДР.**

ГОСУДАРСТВЕННАЯ ПРОМЫШЛЕННОСТЬ НА ОХТЕ

ОХТИНСКИЕ АДМИРАЛТЕЙСКИЕ СЕЛЕНИЯ

ОХТИНСКИЙ ПОРОХОВОЙ ЗАВОД



ОХТИНСКИЕ АДМИРАЛТЕЙСКИЕ СЕЛЕНИЯ



**Охтинская верфь. Худ. А.А.
Монтиверди. Сер. XIX века.
Акварель**



1818 — со стапеля
судоверфи Охтинского
адмиралтейства в Санкт-
Петербурге было спущено на
воду судно «Восток».

Шлюп «Восток» —
парусный военный корабль 1-
й русской антарктической
кругосветной
экспедиции 1819—1821 годов
под командованием капитана II
ранга Ф. Ф. Беллинсгаузена,
открывшей Антарктиду.

В составе экспедиции был
шлюп «Мирный» под
командованием
лейтенанта М. П. Лазарева.



Симодский трактат



Е. В. Путятин

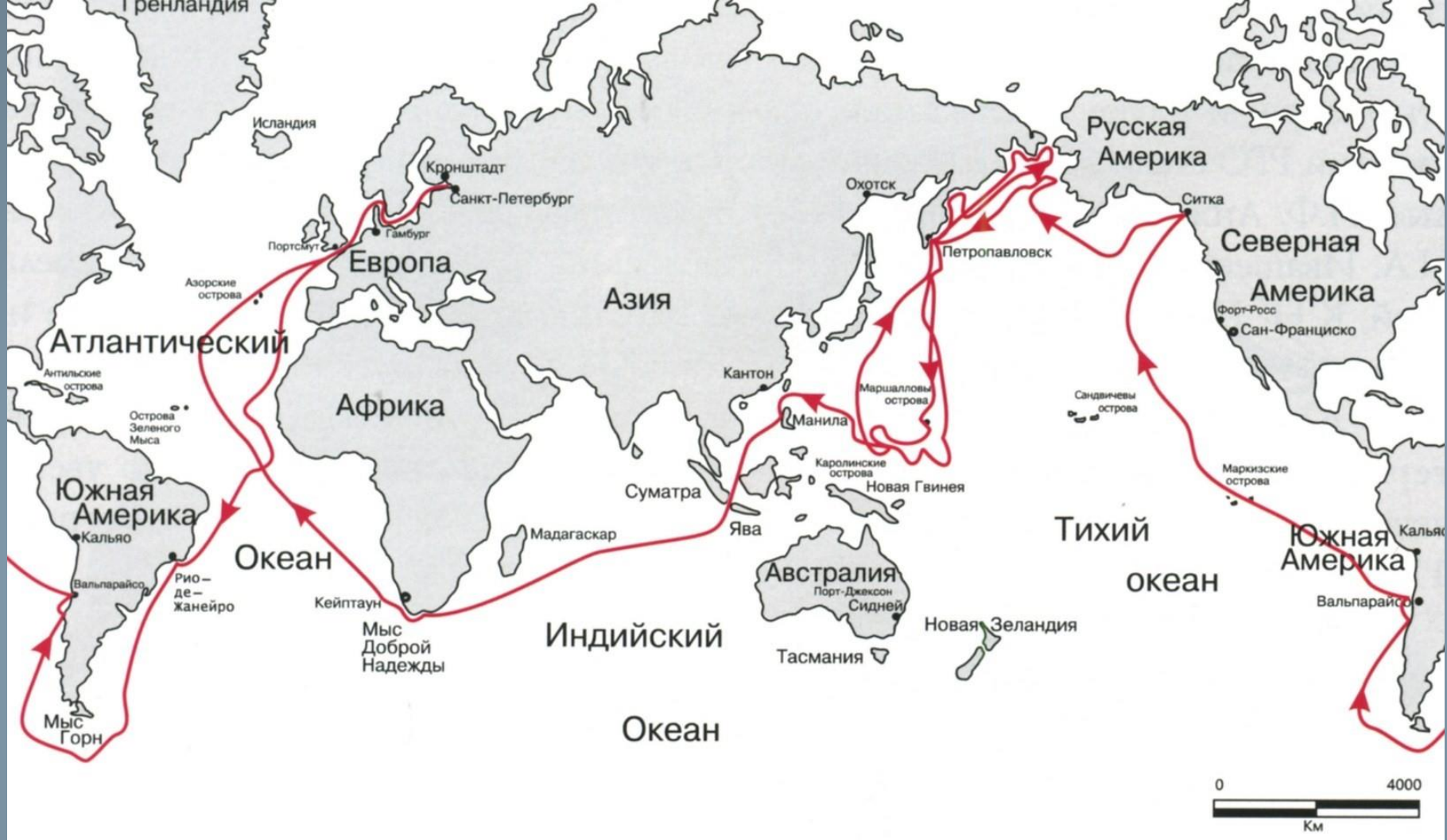
Фрегат «Паллада». Худ.
А.П. Боголюбов. 1847





**Линейный корабль
«Александр Невский»
в походе. Худ. А.
Боголюбов.**

**74-пушечный корабль «Александр
Невский» —1826, линкор,
прославившийся в Наваринском морском
сражении 1827 года**

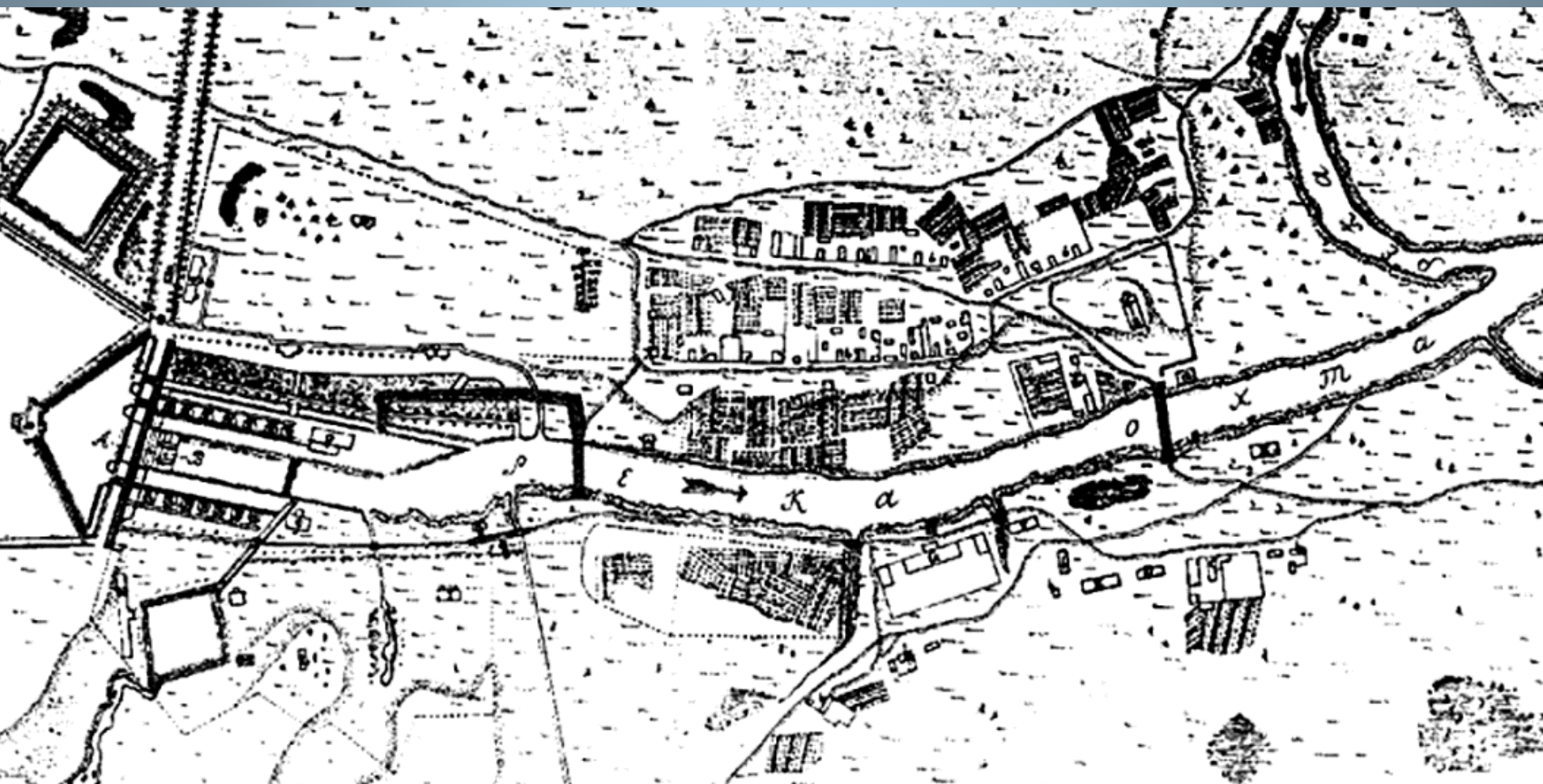


Шлюп «Сенявин» — военно-морское исследовательское судно. Построен на Охтинской верфи в 1826 году. Имя получил в честь выдающегося флотоводца адмирала Д. Н. Сенявина. В 1826 — 1828 годах под командованием капитана-лейтенанта Ф. П. Литке совершил кругосветное путешествие.

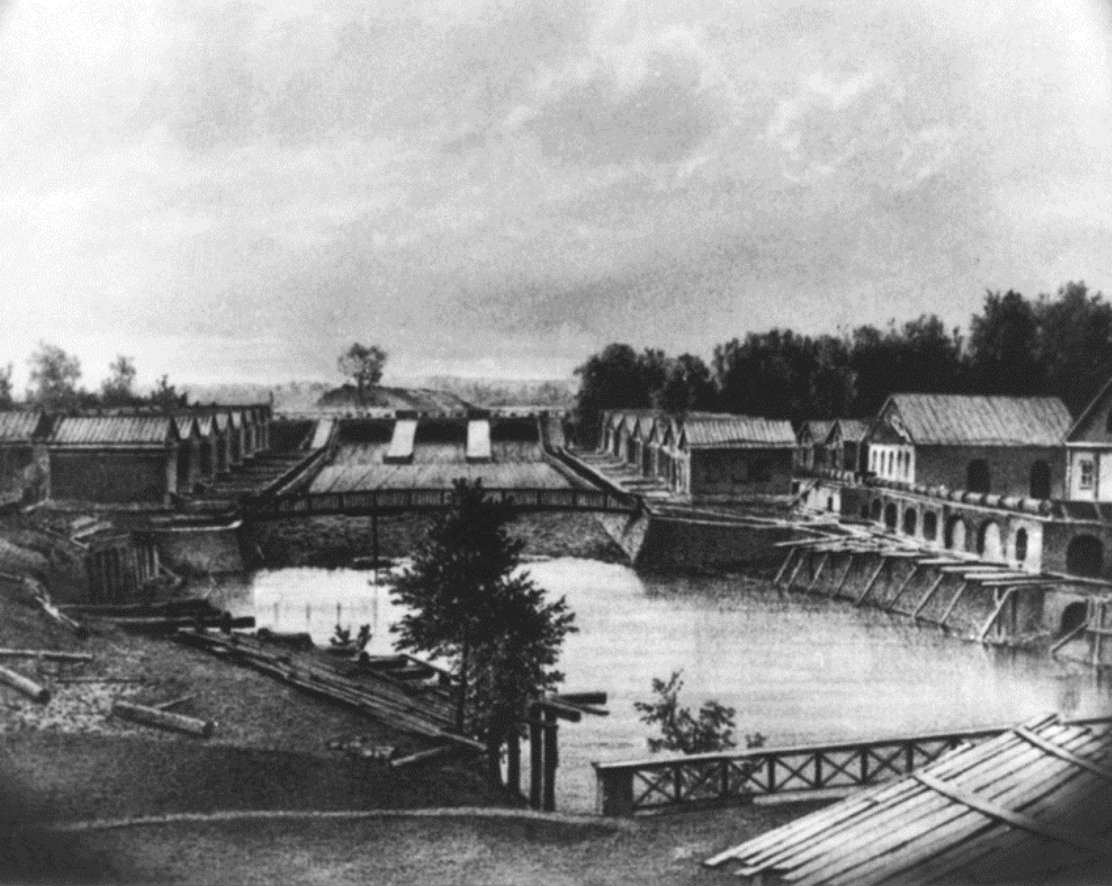


В 1817—1819 годах В. М. Головнин совершил кругосветное путешествие на шлюпе «Камчатка»

ОХТИНСКИЙ ПОРОХОВОЙ ЗАВОД

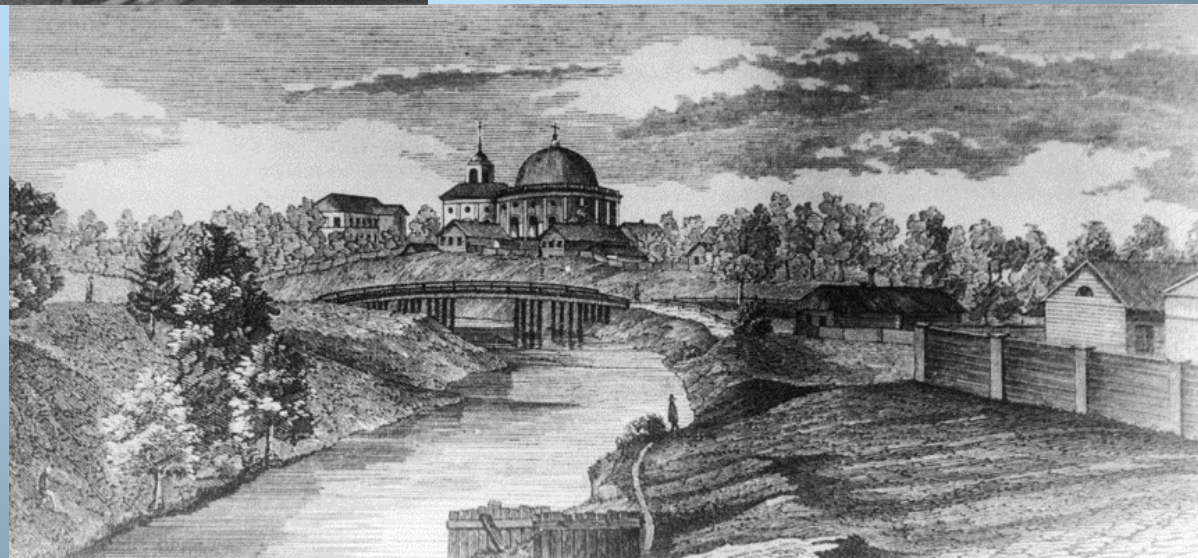


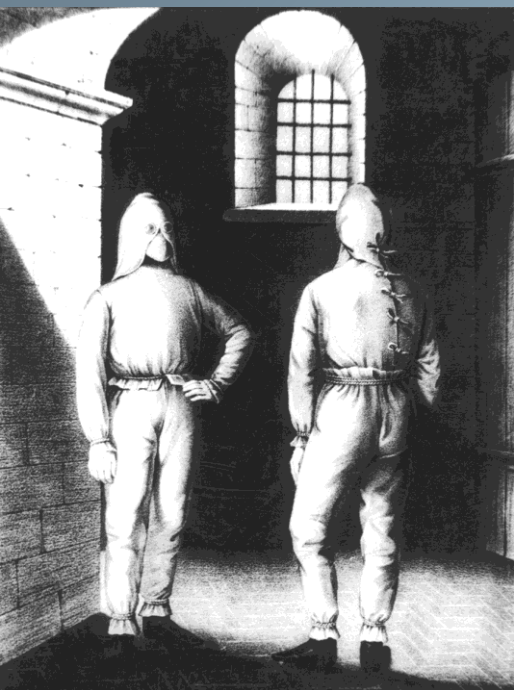
«Карта Охтинским
пороховым заводам» 1742 года



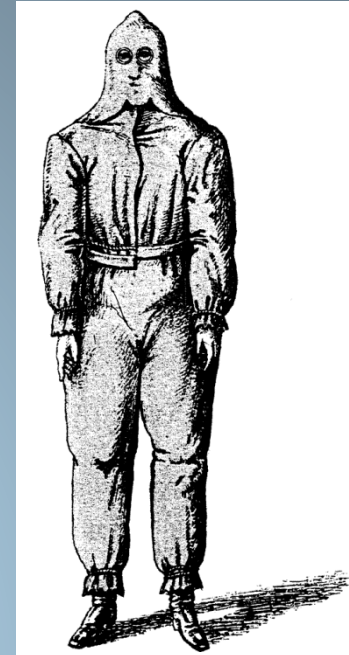
**Охтинский пороховой завод. С
литографии Джогина. 1860-е**

**Селение при пороховых
заводах. Гравюра. Сер. XIX
века**





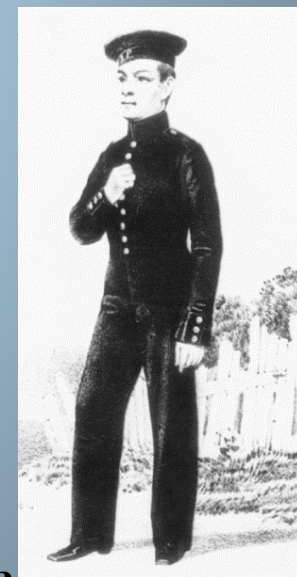
**Мастеровые
Охтинского
порохового завода.
Конец XIX века**



**Пороховщик в кожаной
одежде. Конец XIX века**



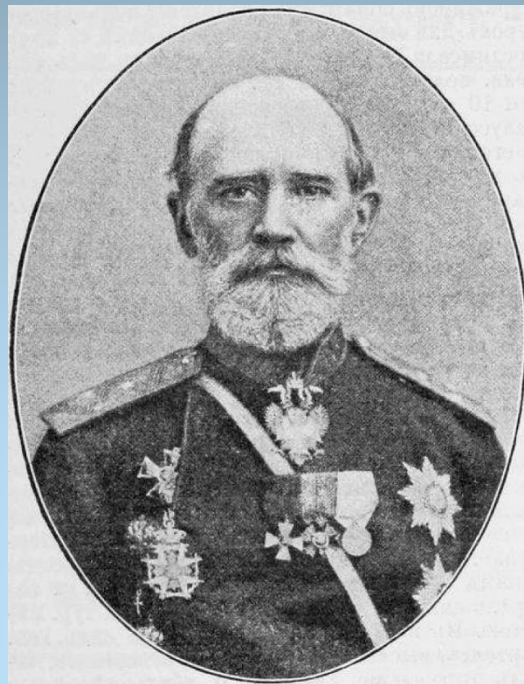
**Четырехвставочная
конная
паровоздухопроводная
мельница. Арх. И.Д.
Черник. Сер. XIX века**



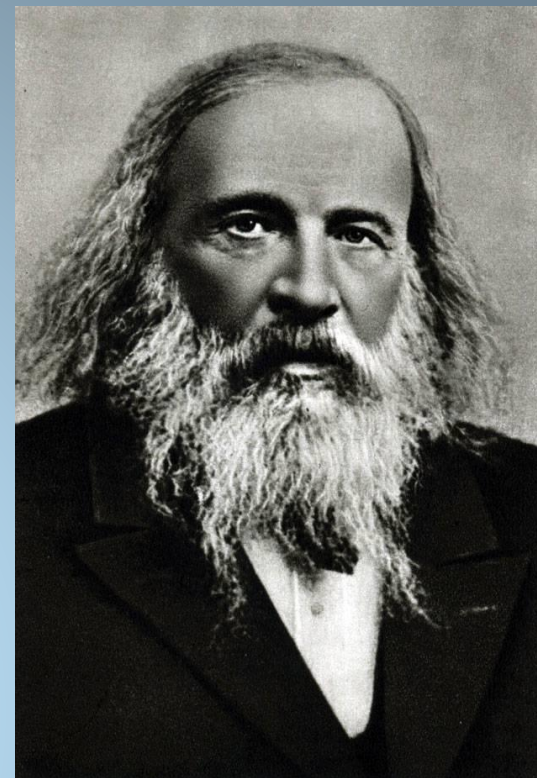
**Кантонист
Охтинского
порохового завода.
1830-е**



**Портрет М.В.
Ломоносова. Худ.
Л.С.Миропольский.
1787**



**А.В. Гадолин.
Русский ученый-
артиллерист. 1870-е**



**Д.И. Менделеев.
Русский ученый-
химик. 1890-е**



**Н.В. Маиевский.
Русский ученый-
баллистик. 1880-е**

**МАТЕРИАЛ МОЖЕТ ИСПОЛЬЗОВАТЬСЯ НА
УРОКАХ ИСТОРИИ, ГЕОГРАФИИ, ИСТОРИИ И
КУЛЬТУРЫ ПЕТЕРБУРГА, ВНЕУРОЧНОЙ
ДЕЯТЕЛЬНОСТИ В ТЕМАТИКЕ:**

- **СТАНОВЛЕНИЕ ГОСУДАРСТВЕННОЙ
ПРОМЫШЛЕННОСТИ**
 - **ТЕХНИЧЕСКИЙ ПРОГРЕСС**
 - **ГЕОГРАФИЧЕСКИЕ ОТКРЫТИЯ**

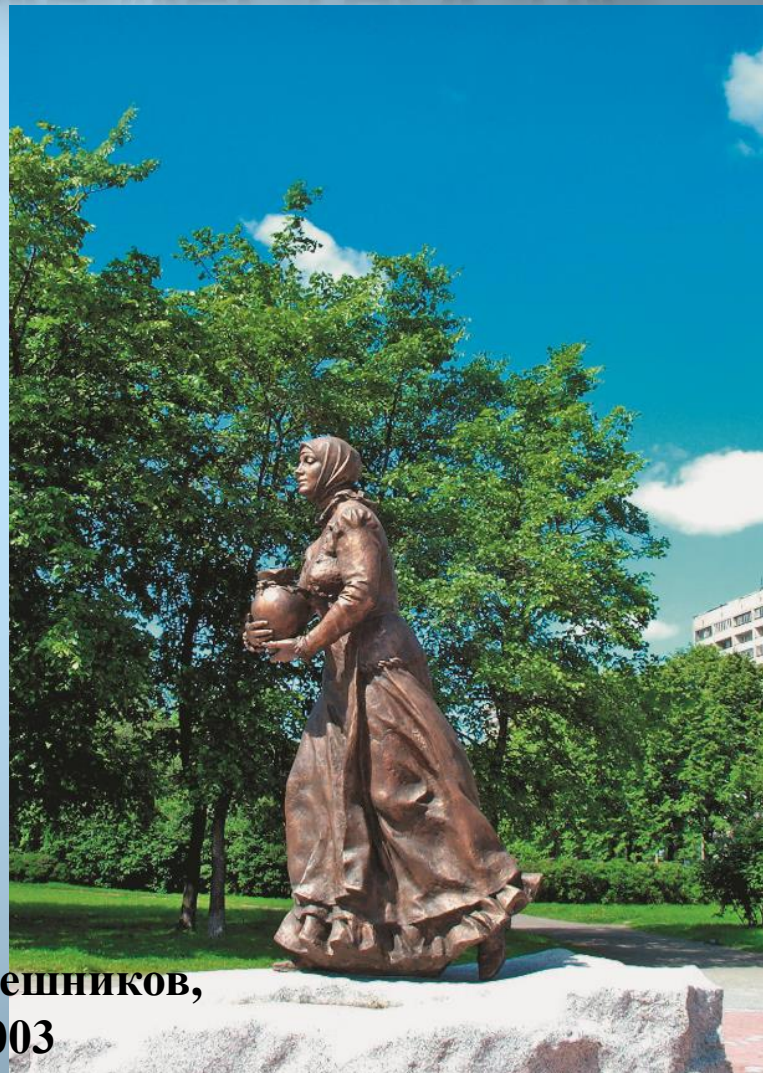
**Памятник «250-летию Охтинского порохового
завода». 1965**



ТРАДИЦИОННАЯ КУЛЬТУРА И ЗАНЯТИЯ ОХТЯН. ДАЧНОЕ ОСВОЕНИЕ МЕСТНОСТИ



Модель Смольного
монастыря. Сер. 18 века



Охтинка. Ск. В.Д.Свешников,
Я.Я.Нейман. Фото 2003



**Столярная мастерская.
Худ. И. Щедровский.
После 1839**



**В.Ф.Тимм.
«Охтинки». 1843**

**МАТЕРИАЛ МОЖЕТ ИСПОЛЬЗОВАТЬСЯ В
РАЗНЫХ ПРЕДМЕТАХ ПО ТЕМАТИКЕ
«УЧАСТИЕ ОХТИНСКИХ МАСТЕРОВ В
СТРОИТЕЛЬСТВЕ ДВОРЦОВ И ХРАМОВ
ПЕТЕРБУРГА»,
«ТРАДИЦИОННЫЕ ЗАНЯТИЯ ОХТЯН»,
«ДАЧНЫЙ ПЕТЕРБУРГ»,
«МИР РУССКОЙ УСАДЬБЫ» И ДР.**



**Усадьба Жерновка. Арх. Д. Кваренги.
Сер. 1790-х. Парковый фасад. Открытка.
Фото П.С. Радецкого. 1910-е**

**Уткина дача. Арх. Д. Кваренги? Н.А.
Львов? Сер. 1790-х . Фото Н.Г. Матвеева.
1914**

ДУХОВНЫЕ ТРАДИЦИИ, БЛАГОТВОРИТЕЛЬНОСТЬ, ОБРАЗОВАНИЕ



Храм во имя Св. Пророка Илии и храм во имя
Св. Благоверного Александра Невского. Фото
П.С. Радецкого. Сер. 1910-х



Церковь Св. Николая
Чудотворца. Арх. В.И. Беретти.
1814



**Храм Успения Пресвятой
Богородицы. 2000-е**



**Памятник «Детям
Беслана». 2007. Ск.
В. Шувалов. Фото.
2010**



**Памятник
«Православным
воинам, погибшим
на Кавказе». 2003**

**МАТЕРИАЛ МОЖЕТ ИСПОЛЬЗОВАТЬСЯ НА
УРОКАХ ИСТОРИИ, ГЕОГРАФИИ, ИСТОРИИ И
КУЛЬТУРЫ ПЕТЕРБУРГА, ОДКНР,
ВНЕУРОЧНОЙ ДЕЯТЕЛЬНОСТИ В ТЕМАТИКЕ:**

**«ДУХОВНАЯ КУЛЬТУРА ОХТЯН»,
«БЛАГОТВОРИТЕЛЬНОСТЬ»,
«ОБРАЗОВАНИЕ» И ДР.**

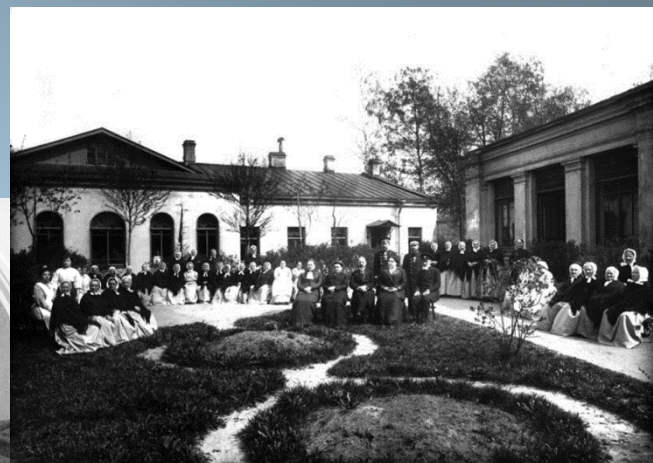


Л.И. Нехорошева. Фото. 1890-е

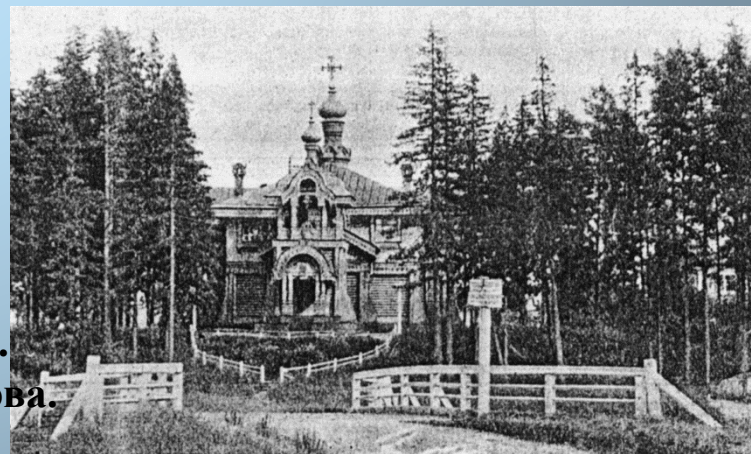
**Земледельческая колония на Ржевке.
Церковь во имя Св. Иоанна Богослова.
Фото. 1902**



**Граф Г.А. Кушелев-
Безбородко. Фото.
1858**



**Попечители возле дома
призрения в память графа
Кушелева-Безбородко. Фото
К. Буллы. 1913**



РЖЕВСКИЙ Артиллерийский полигон

НовоЧеркасский полк



Командный пункт артиллерийского
полигона. Фото нач. 2000-х



Казармы НовоЧеркасского полка.
Фото. Нач. XX века

ДОРОГА ЖИЗНИ



Самоходный тендер. Музей «Дорога жизни».
Фото Н.П. Столбовой. 2011



**МАТЕРИАЛ МОЖЕТ
ИСПОЛЬЗОВАТЬСЯ НА УРОКАХ
ИСТОРИИ, ГЕОГРАФИИ, ИСТОРИИ
И КУЛЬТУРЫ ПЕТЕРБУРГА,
ВНЕУРОЧНОЙ ДЕЯТЕЛЬНОСТИ В
ТЕМАТИКЕ
«ИСПЫТАТЕЛЬНЫЙ ПОЛИГОН
МИНИСТЕРСТВА ОБОРОНЫ РФ»,
«ВЕЛИКАЯ ОТЕЧЕСТВЕННАЯ
ВОЙНА»,
«ДОРОГА ЖИЗНИ» И ДР.**



Мемориальный
комплекс
«Дорога жизни –
первый
километр».
Рябовское
шоссе, 119. 2010.
Фото. С.М.
Столбова. 2012

ОХТА XX-XXI ВЕК



Мост Петра Великого. Фото. 1997



Станция «Охта» Ириновской железной дороги. Фото. Нач. XX века



Открытие памятника «Петру I— Благодарные охтяне» на Охте. Фото. 2003



Больница им. Петра Великого. Фото. 2003



Свердловская набережная. Фото. 1997



ОАО «Русские самоцветы» и памятник К. Фаберже (1997)



Центральное конструкторское бюро машиностроения. Центр Артплей Арх. Б. И. Козырев, А. И. Козулин, Ю. В. Комаров, 1972



**Ладожский вокзал. Арх. мастерская
Н.И. Явейна. 2003**

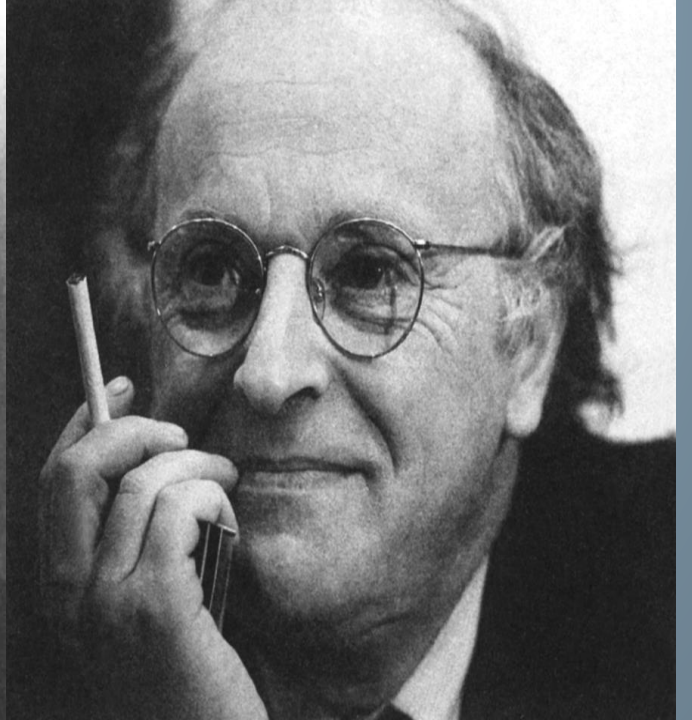
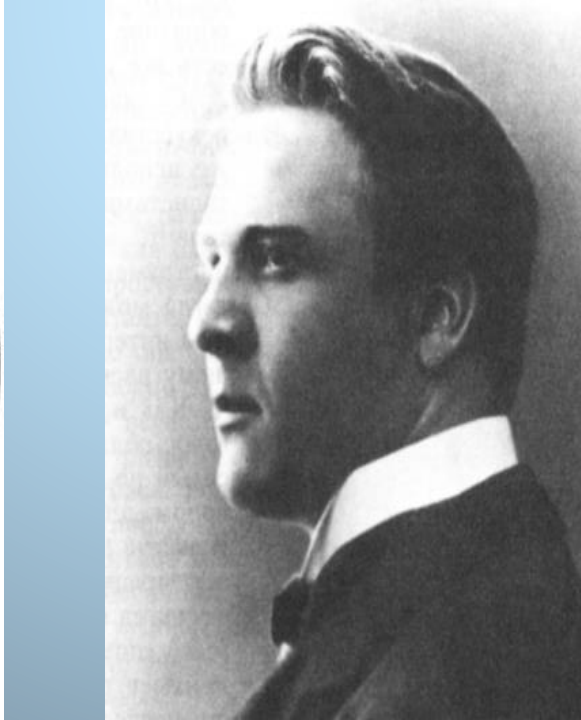
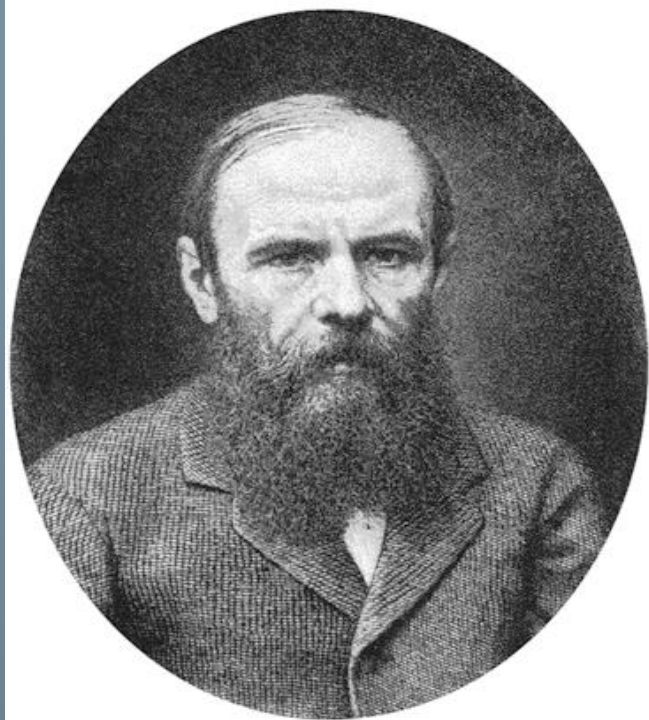


**Здание Российского Государственного
исторического архива. Фото. 2010**



Театр «БУФФ», Заневский пр., 26

ОХТА ЛИТЕРАТУРНАЯ



**МАТЕРИАЛ «ОХТА XX-XXI ВЕКА»
МОЖЕТ ИСПОЛЬЗОВАТЬСЯ НА
УРОКАХ ИСТОРИИ, ИСТОРИИ И
КУЛЬТУРЫ ПЕТЕРБУРГА, ВО
ВНЕУРОЧНОЙ ДЕЯТЕЛЬНОСТИ ПО
ТЕМАТИКЕ:**

**«ПЕТРОГРАД – ЛЕНИНГРАД-
ПЕТЕРБУРГ»**

**«АРХИТЕКТУРА И КУЛЬТУРА
ЛЕНИНГРАДА»**

**«ПЕТЕРБУРГ ПЕРВЫХ
ДЕСЯТИЛЕТИЙ XXI ВЕКА»**

**МАТЕРИАЛ «ОХТА
ЛИТЕРАТУРНАЯ» МОЖЕТ
ИСПОЛЬЗОВАТЬСЯ НА УРОКАХ
ЛИТЕРАТУРЫ,
ИСТОРИИ, ИСТОРИИ И КУЛЬТУРЫ
ПЕТЕРБУРГА, ВО ВНЕУРОЧНОЙ
ДЕЯТЕЛЬНОСТИ, КЛАССНЫХ
ЧАСАХ И ПР.**